









厦门仁铭工程顾问有限公司



校园招聘





一、公司概况

二、福州简介及人才政策

三、岗位要求及薪酬福利



一、公司概况

1、公司简介：

厦门仁铭工程顾问有限公司成立于2006年，是一家水利建设专业服务机构，主要提供水利工程前期咨询、勘察、设计、监理、施工、EPC总承包、PMC工程管理总承包、工程全过程咨询、智慧水利和物业化管理等服务。公司是中国水利水电勘测设计协会理事单位、福建省水利水电勘测设计协会副理事长单位、中国水利水电勘测设计协会企业信用评价AA级信用企业、厦门市高新技术企业，是福建省仅有的两家水利设计甲级单位之一，是福建省规模最大的水利建设服务机构之一。

具有的主要资质：

水利设计甲级

水利工程施工监理甲级

工程业类（工程测量、岩土工程（勘察））乙级

工程咨询（水利水电）乙级

水利水电施工总承包三级

建设项目水土保持方案编制3星级（监测1星级）

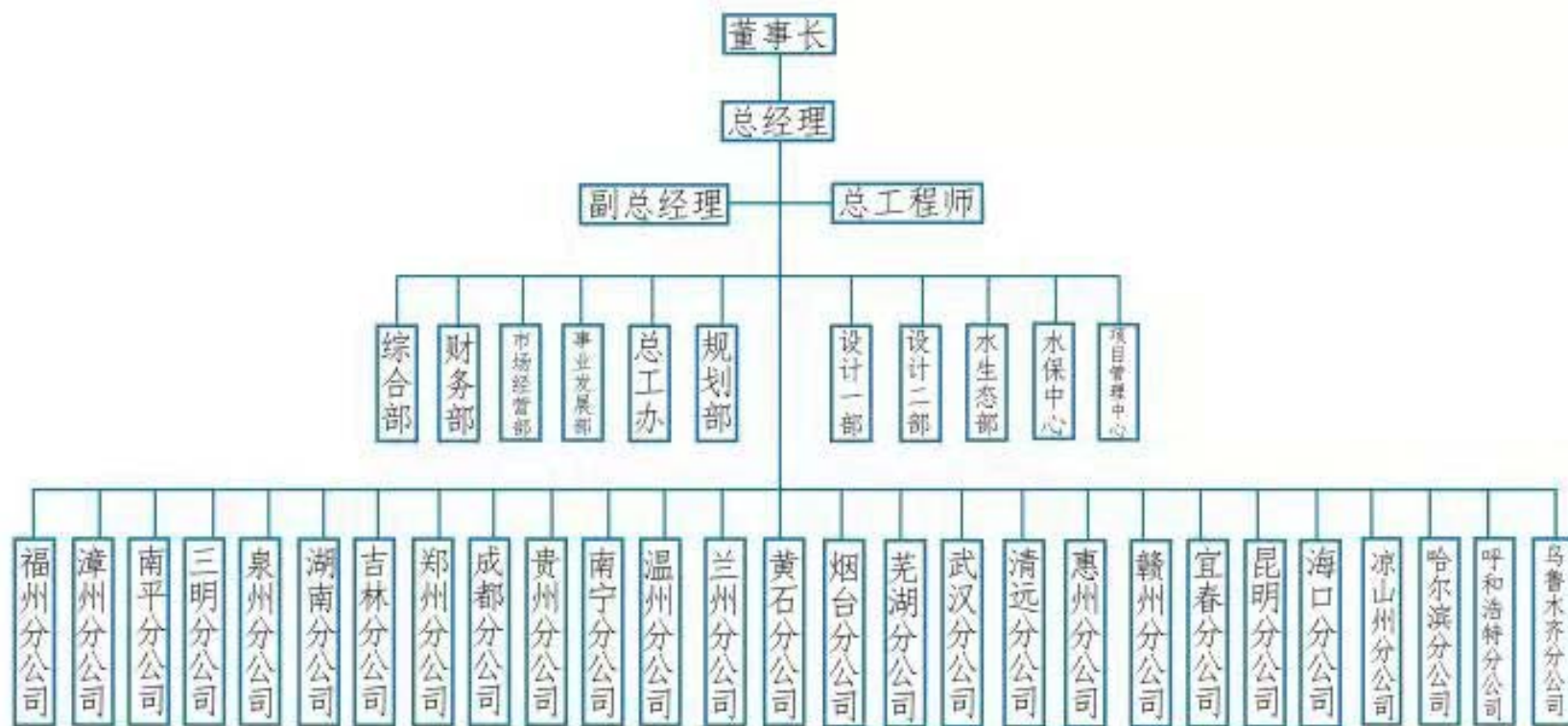
建设项目水资源论证乙级

水文和水资源调查评价乙级



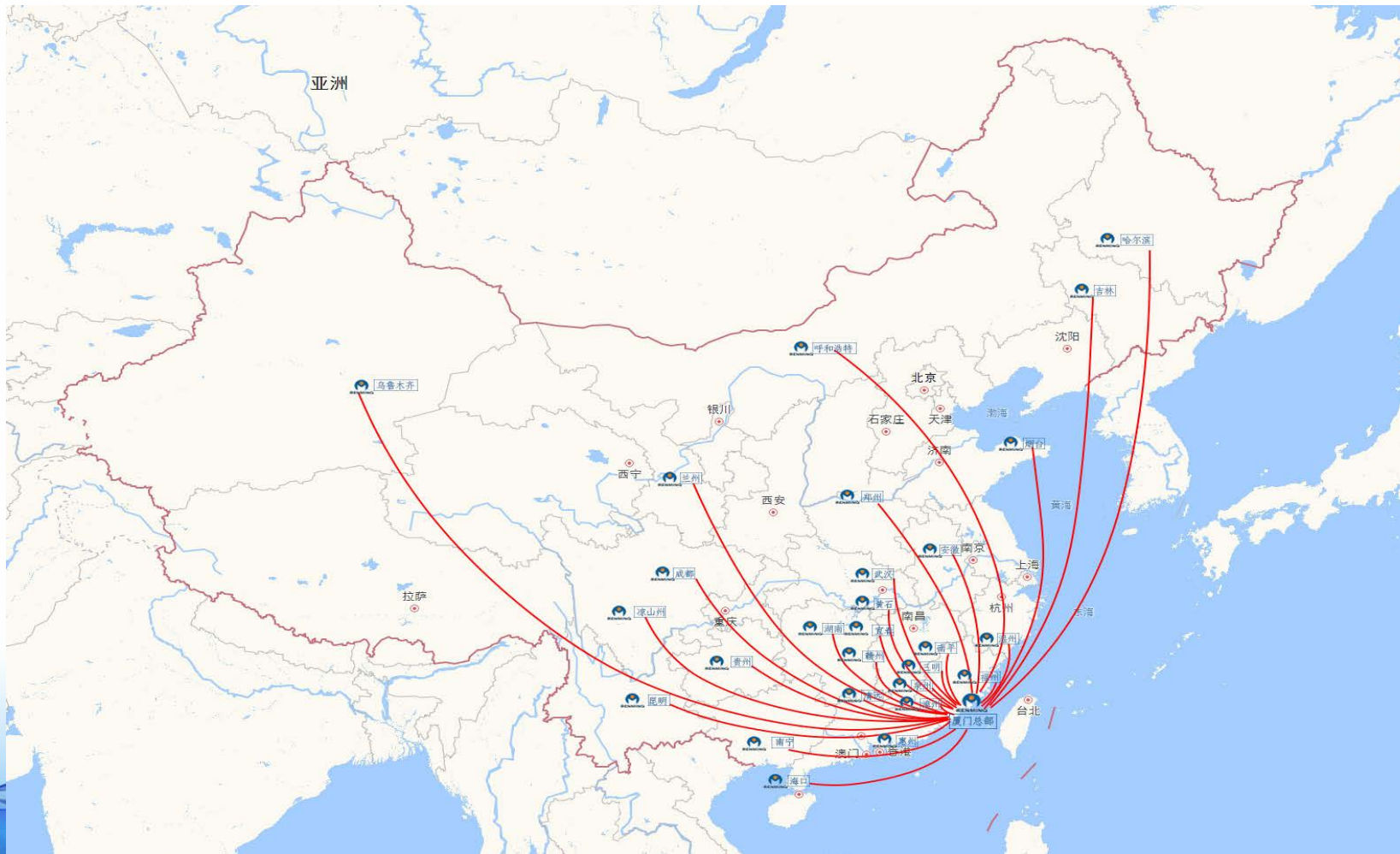
2、组织机构：

公司内设综合事务部、市场营销部、事业发展部、财务部、总工办、规划部、设计一部、设计二部、水生态部、水保中心和项目管理中心等部门。

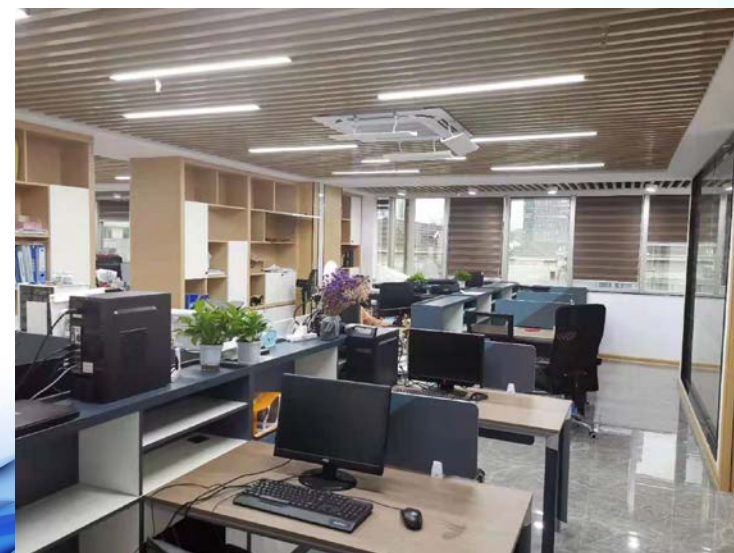


3、分支机构：

公司总部立足厦门，积极拓展国内市场，在福州、三明、泉州、南平、漳州、贵州、安徽、浙江、内蒙古、黑龙江、吉林、四川、河南、湖南、湖北、广东、新疆、江西、广西、云南、海南、山东、甘肃等省市均有业务并设立分公司。



福州办公环境:



5、企业文化：

仁铭水利始终坚持“**仁义待人、铭刻在心**”的生存发展理念。

公司积极开展团建活动促进员工感情，丰富大家的闲暇时光，让每一位员工都做到**爱学习、会工作、懂生活**。



公司注重党建工作，成立了厦门仁铭工程顾问有限公司党支部，支部积极开展一系列支部活动，开展组织活动，传达上级组织精神，并在公司发挥党员模范作用。



二、福州简介及人才政策

福州，简称“榕”，别称榕城，是福建省省会，国务院批复确定的海峡西岸经济区中心城市之一、滨江滨海生态园林城市。

福州，是中国东南沿海重要都市、首批对外开放的沿海开放城市、海洋经济发展示范区，海上丝绸之路门户以及中国（福建）自由贸易试验区组成部分；是近代中国最早开放的五个通商口岸之一。

福州，名山、名寺、名园、名居繁多，拥有三坊七巷、平潭海坛、鼓山、青云山、十八重溪等国家重点风景名胜区。

福州，一座来了就不想走的魅力城市。



1、交通便利

出行便捷，可选择共享单车，公交，地铁等交通工具。截止目前，福州地铁运营线路共有**2**条，分别为福州地铁**1**号线、福州地铁**2**号线，在建线路共有**4**条，分别为福州地铁**6**号线、福州地铁**5**号线、福州地铁**4**号线、福州地铁**滨海快线**。



2、引进人才政策：

一、给予引进的高层次人才奖励（A、B、C类人才）

二、给予引进的博士、硕士、本科毕业生奖励

（一）对经认定纳入我市“引进培养千名博士”人才计划的博士研究生，与企事业单位签订三年以上劳动合同的，落地后给予**30万元**奖励，分三年等额发放。

（二）国内“双一流”高校、境外著名大学、全日制硕士、全日制本科毕业生来榕工作，与企业签订三年以上劳动合同的，落地一年后给予硕士每人**3万元**、本科每人**1.5万元**人才奖励。

三、保障性商品房、保障性租赁房申请。



三、岗位要求及薪资福利

1、招聘岗位及要求

(1) 水利工程设计（应届毕业生可先到公司实习）

人数：若干

工作地点：福州

任职要求：①水利水电工程、农田水利工程专业、水文与水资源工程、港口海岸及治河工程、水土保持等专业；

②能熟练运用office、CAD各类办公软件；

③能吃苦、肯钻研，思路敏捷，具备团队协作精神和服务意识。

(2) 水文设计

人数：若干

工作地点：福州

任职要求：①水文与水资源工程及相近专业；

②能熟练运用office、CAD各类办公软件；

③能吃苦、肯钻研，思路敏捷，具备团队协作精神和服务意识。

2、薪酬及福利待遇

应届毕业生：第一年综合收入**7-8万**；工作第**3**年经过考核，综合收入**12**万元及以上。

3年以上设计经验表现优秀者，可保底**20**万。

（1）工资结构：基本工资+学历工资+各项补贴（职称、岗位、资格证书、工龄、满勤）+项目抽成+其他补贴。

（2）公司福利：五险一金、员工宿舍、出差补贴、每年旅游、团建活动、生日礼券、结婚礼金、全勤奖、周末双休、带薪年假、其他法定假期、节日福利。

（3）专业培训：应届毕业生由有经验的设计师“传、帮、带”指导，能快速熟悉岗位技能。



激情的仁铭欢迎您

联系方式

福州联系人：魏工 15960021463（微信同号）

简历投递邮箱：wzh20081206@126.com

福州分公司地址：福建省福州市鼓楼区井大路68号建银大厦8楼

（☆简历请附上个人大学成绩单。邮件主题统一为：学校+姓名+应聘，如××大学+张三+应聘）

公司公众号